



4^{ème} MANCHE CNE BMX

LE 26 AVRIL 2026
ENTRÉE LIBRE

PISTE DE BMX BETTANCOURT

BUVETTE · RESTAURATION



GARAGE



Clim Elec Auto



Magali
AUDINOT
Conseillère en
immobilier
07 82 54 94 91



France Recyclage Palettes
Solution globale en palettes et accessoires !





Invitation à la 4ème manche et finale du Championnat Nord-Est 2026 Dimanche 26 avril 2026 à Bettancourt



INSCRIPTIONS

Les inscriptions devront être faites via l'espace club par les responsables des clubs avant **mardi 21 avril 2026 à 20h00**.

LES ENGAGEMENTS

Catégorie	Montant	Attention ! Les engagements pris sur place ou en retard seront doublés et payables à l'ordre du CNE.
Jusqu'à U13 inclus	10 €	
A partir de U15	12 €	
Pilotes inscrits en 20 et 24	16 €	
Pilotes de clubs extérieurs au CNE	Engagement + 6€	

**Le contrôle de la liste des engagés se fera par le responsable de chaque club, dès la publication le mercredi et au plus tard pendant les essais et impérativement avant l'affichage des courses.
Merci de signaler toute anomalie au secrétariat.**

Les responsables de club sont invités à retirer les pastilles de couleur au secrétariat avant le début des essais.

LES CATEGORIES

- U7 G/F (2020 et +)
- U9 F (2018 - 2019)
- U9 G (2018 - 2019)
- U11 F (2016 – 2017)
- U11 G (2016 – 2017)
- U13 F (2014 – 2015)
- U13 G (2014 – 2015)
- U15 F (2012 – 2013)
- U15 G (2012 – 2013)
- U17 G (2010 – 2011)
- U17 F et + (2011 et -)
- 20 pouces 17/24 ans
- 20 pouces 25/39 ans
- 20 pouces 40 ans et +
- Cruiser U15&U17 (2012 – 2013 et 2010 – 2011)
- Cruiser 17/39 ans
- Cruiser 40 et +
- Cruiser FEMMES U15 et + (2013 et -)

Cette épreuve se déroulera selon le règlement National FFC et du CNE.

Les catégories peuvent être regroupées si le nombre de pilotes n'est pas suffisant. (4 pilotes minimum)

Les plaques latérales et frontales conformes à la réglementation fédérale sont obligatoires : numéro et lettre pour les pilotes challenge.

LE TIMING PREVISIONNEL

(horaires prévisionnels pouvant être modifiés par le Président du Jury)

La compétition se déroule selon la formule « manches scramble », (brassées)

• **BLOC A: Matin** (09h00 – 12h30)

Catégories CRUISERS et 20” de U7 à U11.

Essais – 3 manches qualificatives – phases finales –

Les courses commenceront par les Cruisers suivis des catégories **U11F et U11G**

12h35 : remise des récompenses Bloc A

• **BLOC B: Après-midi** (13h30 – 16h30)

Catégories 20” de U13 à hommes 40+

Essais – 3 manches qualificatives – phases finales

Les courses commenceront par les catégories **U13F et U13G**

Nota : les courses homme se dérouleront dans l'ordre suivant :

Hommes 40 et +, Hommes 25/39 et Hommes 17/24

CEREMONIE PROTOCOLAIRE :

Récompenses pour toutes les catégories 20' et 24' du Bloc A et de toutes les catégories du Bloc B.

Pour les catégories U7 à U15 les 8 premiers sont récompensés.

Les U7 Filles seront ressorties pour les podiums à chaque épreuve et les 8 premières filles seront récompensées.

De ce fait les 8 premiers garçons U7 seront récompensés.

Pour les autres catégories 20' et 24' seul les 3 premiers pilotes seront récompensés.

Les U17 Filles seront ressorties pour les podiums à chaque épreuve et les 3 premières seront récompensées, de ce fait les 3 premières Femmes 17 et + seront récompensées.

Tous les pilotes récompensés le seront sur le podium.

Tenue de compétition obligatoire pour la cérémonie protocolaire.

Horaire indicatif de la cérémonie protocolaire Bloc A : 12H35

Bloc B : 16H35

PARKINGS VOITURES

Un parking sera assuré à proximité du site.

Rue Louise Michel

Voir le plan

LOCALISATION DE LA PISTE

N48° 39' 22.42", E4° 58' 23.85"

PARKING CAMPING-CAR

Les camping-cars sont priés de se faire connaître au plus tard le mercredi 22 avril par mail à l'adresse suivante : contact@bmx-bettancourt.fr

BICROSS

Chemin de la Fontaine

52100 Bettancourt La Ferrée

Voir le plan

RESTAURATION

Une buvette avec restauration sera tenue par les bénévoles durant toute la durée de la manifestation.

TONNELLES

Les tonnelles devront être arrimées.

COMMERCANTS



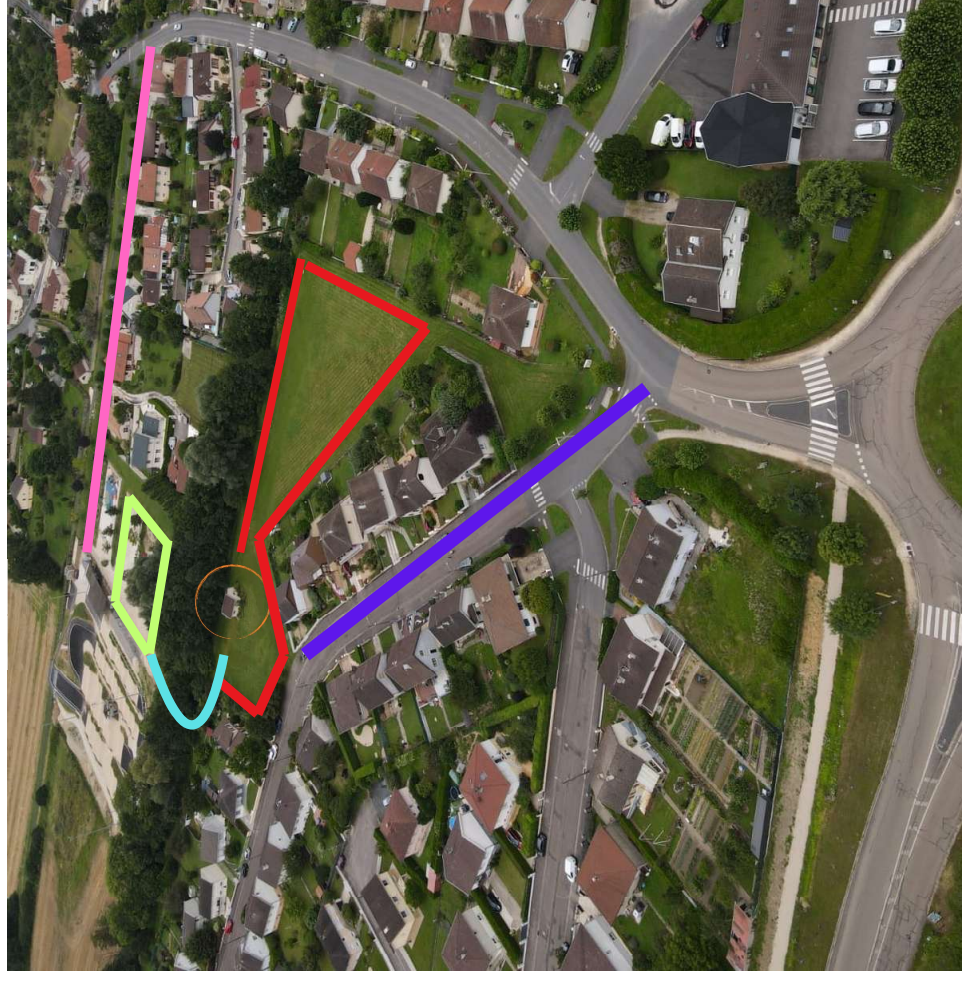
Kustom B-Cycles

SECOURS

La sécurité sera assurée par la Protection Civile.

La piste sera ouverte le samedi 25 avril de 16h00 à 18h00, si les conditions météo sont favorables.

Les pilotes seront sous la responsabilité de clubs et/ou des parents.



sanitaires



accès voitures



parking voitures



accès camping car



parking camping car



accès piéton piste

PROPOSITIONS D'HEBERGEMENTS

Hôtels

Brit Hôtel

ZAC du Chêne Saint-Amand
Rue des Mérovingiens
52100 Saint Dizier
03 25 94 90 60

Ibis Style

62 Rue Gambetta
52100 Saint-Dizier
03 25 56 52 10

Hôtel Le Picardie

16 Av de Verdun
52100 Saint-Dizier
03 25 05 09 12

Hôtel François 1^{er}

32 Av de Verdun
52100 Saint-Dizier
0325075670

Camping

Yelloh Village

03 25 06 34 24
info@yellohvillage-en-champagne.com
D384
Eclaron Braucourt Sainte-Livière

Gîtes et chambres d'hôtes

Château du Clos Mortier
Pascale et Francis ARNOULD
Rue des Loyes
52100 Saint-Dizier

Chambres d'hôtes « le Chaleureux »

2 personnes
Rue de la Paix
52100 Saint-Dizier
<https://www.chambres-hotes.fr/ho5953382>

Chambres d'hôtes « Le Moulin de Chamouilley »

2 à 5 personnes
Prés de Roches
52410 Chamouilley
<https://www.chambres-hotes.fr/ho7735336>

Chambres d'hôtes « Les lilas roses »

2 personnes
4 Rue Pierre Marie Fache
52410 Chamouilley
<https://www.chambres-hotes.fr/ho958337>

Gîtes des Belles Prairies « La Mouette »

4 personnes
Rue des belles prairies
52290 Sainte-Livière
<https://www.gites.fr/gi48476>

Merci de respecter le site de la compétition, ses installations et son environnement.
Veuillez utiliser les poubelles mises à disposition ou d'emporter vos déchets.

Bonne compétition !